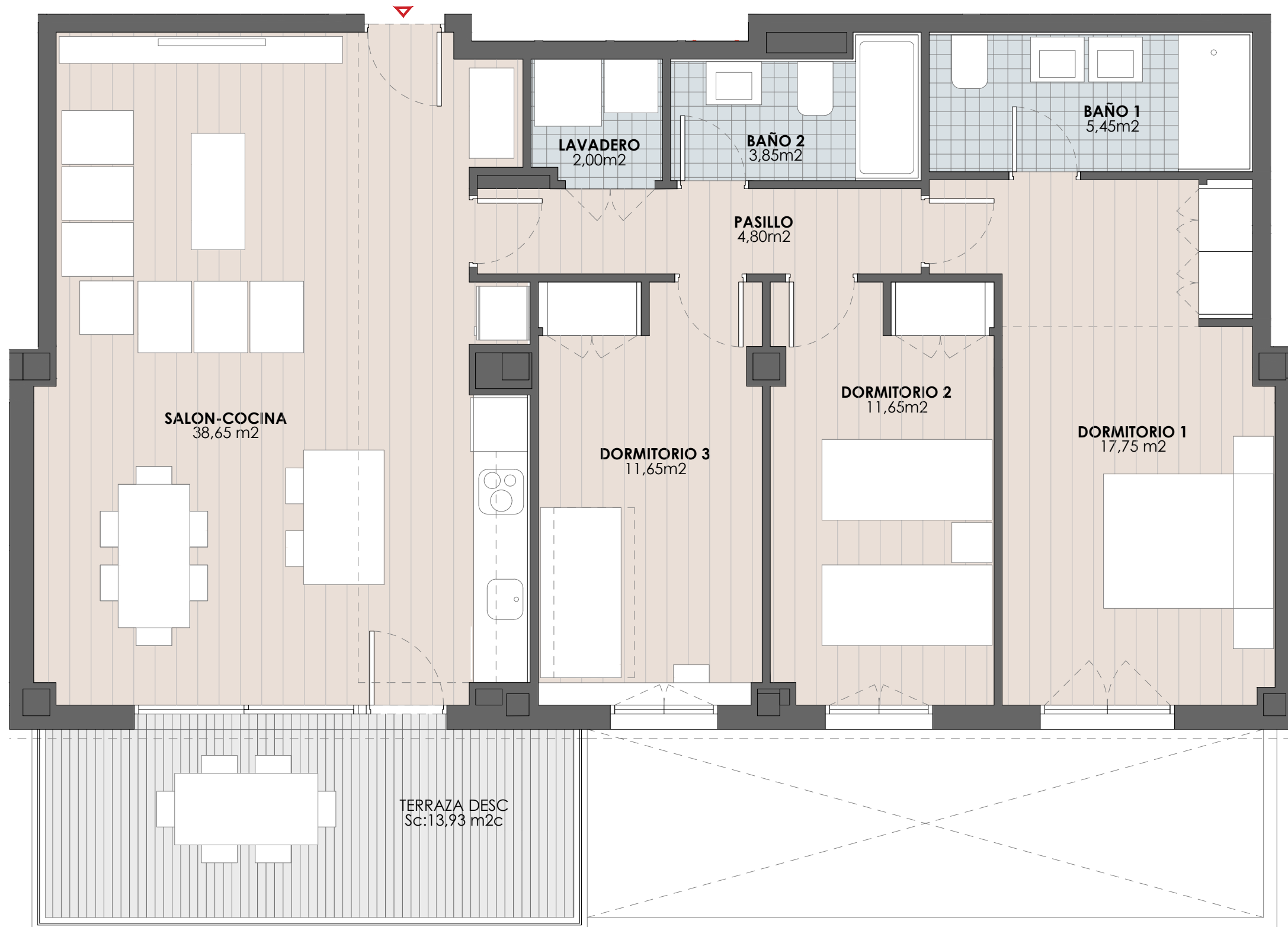
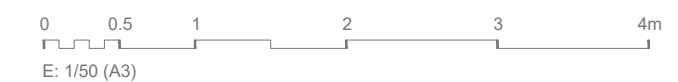


Portal 7 Planta 1ª - Puerta B



Sup. Útil Interior Vivienda	95,80 m ² u
Sup. Construida (Inc. p/p ZZ.CC.)	117,67 m²c
Sup. Const. Exterior Cubierta	-
Sup. Const. Exterior Descubierta	13,93 m ² c

Superficies Aproximadas.



ESCALA CALIFICACIÓN ENERGÉTICA	Consumo de Energía kWh/m ² año	Emisiones kg CO ₂ /m ² año
A más eficiente		
B	B	B
C		
D		
E		
F		
G menos eficiente		

CALIFICACIÓN ENERGÉTICA de PROYECTO

Superficies según Decreto 218 / 2005

Sup. Útil Total	102,00 m ² u
Sup. Construida Total (incl. pp / ZZ.CC.)	124,64 m ² c